



ДП "ТРАНСПОРТНО СТРОИТЕЛСТВО И ВЪЗСТАНОВЯВАНЕ"  
ГЛАВНО УПРАВЛЕНИЕ

София 1271, ул. "Кирил Благоев" № 14, тел. 938 2682, факс 838 1025

www.tsv-bg.com



qualityaustria

SYSTEM CERTIFIED

ISO 9001:2008 OHSAS 18001:2007

ISO 14001:2004

ДО  
ИЗПЪЛНИТЕЛЕН ДИРЕКТОР НА  
"ТЕЦ МАРИЦА ИЗТОК 2" ЕАД  
с. Ковачево, обл. Стара Загора

*РМОП  
301 1013 04 НЕ*

Г-н Марица изток 2 ЕАД  
с. Ковачево, обл. Стара Загора  
Вкл. № 10458  
Прочуване на 28.03 97

*ТО  
МН*

**УВАЖАЕМИ ГОСПОДИН ИЗПЪЛНИТЕЛЕН ДИРЕКТОР,**

Във връзка с Ваше Информационно съобщение относно провеждане на пазарни консултации по реда на чл.44 от Закона за обществените поръчки, предоставяме на вниманието Ви оферта за „Рехабилитация на релсов път на багер КРС-6А и релсов път на Роторни багери“. Изготвената от нас оферта съдържа единична и обща цена без ДДС, съгласно Приложение № 1 към Информационното съобщение и Спецификация с изискванията към жп материалите, съгласно Приложение № 2 към Информационното съобщение. Офертата е изготвена и въз основа на предоставена от Вас информация, съдържаща се в Приложения №№ 3, 4 и 5 към Информационното съобщение.

Приложения към офертата:

1. Приложение № 1 – „Обем на строително-монтажни работи по релсов път на багер КРС-6А и релсов път на Роторни багери“;
2. Приложение № 2 – „Спецификация с изискванията към жп материалите за релсов път на багер КРС-6А и релсов път на Роторни багери“;
3. Приложение № 3 – Чертеж № J 19.02.00.00 „Подкранов път КРС 6 А“;
4. Приложение № 4 – Чертеж № 208-08507 „Греда 1 за КРС кофраж“;
5. Приложение № 5 – Чертеж № 201-08114А „Монтажен план и разрез“.

**Административни сведения за участника в пазарните консултации:**

**Наименование на участника:** Държавно предприятие „Транспортно строителство и възстановяване“

ЕИК/БУЛСТАТ/ЕГН (или друга идентифицираща информация, в съответствие със законодателството на държавата, в която участника е установен) – когато е приложимо:

Държавното предприятие е вписано в Търговски регистър към Агенция по вписвания с ЕИК: 130847116

Седалище и адрес на управление: гр. София, Столична община, район Надежда, кв. Илиянци, ул. „Кирил Благоев“ № 14

Адрес за кореспонденция: гр. София, Столична община, п.к. 1271, кв.  
Илиянци, ул. „Кирил Благоев“ № 14  
Телефон: 02/938 2682  
Факс: 02/838 1025  
E-mail адрес: [tsv@tsv-bg.com](mailto:tsv@tsv-bg.com)

Лица, представляващи участника по учредителен акт: Валери Борисов  
Василев - Главен директор на ДП „ТСВ“

27.03.2017 г.

С уважение  
инж. Валери Василев  
Главен директор на ДП „ТСВ“

The image shows a circular official stamp of the State Agency for Regulation of Energy (TRV) in Bulgaria. The stamp contains the text "РЕПУБЛИКА БЪЛГАРИЯ" at the top, "АГЕНЦИЯ ЗА РЕГУЛИРАНЕ НА ЕНЕРГИЯТА" around the perimeter, and "ТСВ" in the center. A handwritten signature in black ink is written over the stamp and extends to the right.

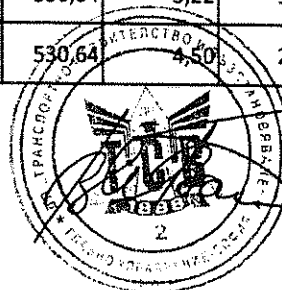
**ОБЕМ**

на строително монтажни работи по релсов път на багер КРС 6А и релсов път на Роторни багери

№	НАИМЕНОВАНИЕ НА СМР	М-КА	К-ВО	СТОЙНОСТ	
				ЕДИН.	ОБЩО
1	Демонтаж на релси и скрепления на подкранов път, превоз и разтоварване на всички материали до 1500 м на склад или площадка	м	700,00	18,05	12 635,00
2	Прорязване, разбиване и почистване на бетонова подливка до стоманобетонова греда с къртач	м3	42,00	243,37	10 221,54
3	Натоварване на бетонови отпадъци на транспорт	м <sup>3</sup>	42,00	13,87	582,54
4	Превоз бетонови отпадъци на 2 км	м <sup>3</sup>	42,00	18,78	788,76
5	Изрязване на старо скрепление (реброви подложки)	бр.	1400,00	8,26	11 564,00
6	Натоварване, превоз на 1 км и разтоварване на метални отпадъци	т	76,00	40,44	3 073,44
7	Пробиване на отвори d=28 мм, дълбочина 215 мм, почистване и запълване на отворите с с лепило HIT-RE 500 или еквивалентно	бр.	2960,00	10,31	30 517,60
8	Доставка на свързващи елементи - шпилки М24, шайби и гайки	бр.	2960,00	15,50	45 880,00
9	Доставка, монтаж и нивелиране ст. ламели 400/200/20 и реброви подложки	бр.	1480,00	75,55	111 814,00
10	Бетон клас В20 сулфатостойчив с добавка Sika Viscocrete	м <sup>3</sup>	20,00	303,79	6 075,80
11	Монтаж на подкранов път - единична нишка от жп образна релса тип 49 Е1(без отвори), с алуминотермитно заваряване, върху бетонова основа. Доставка на релси и	м	700,00	351,70	246 190,00
12	Кюфраж за замонолитване на монтажни възли	м <sup>2</sup>	125,00	24,25	3 031,25
13	Доставка и подливане с "GANTREX 035" до горен ръб стоманена ламела	м <sup>3</sup>	22,00	3151,11	69 324,42
14	Полагане на ръждопреобразуващ поливинил бутирален грунд на емайлхим по жп релси и скрепления	м <sup>2</sup>	588,22	3,22	1 894,07
15	Антикорозионна защита на релси и скрепления с винилестерен грунд, модифициран с каучук (Емайлхим)	м <sup>2</sup>	588,22	4,50	2 646,99
16	Полагане на финашно покритие за антикорозионна защита - винилов еднокомпонентен въздушносъхнещ лак	м <sup>2</sup>	588,22	10,09	5 935,14
17	Гресиране, доставка и монтаж на капачки за гайки М24 от полиетилен (LD-PE)	бр.	2960,00	2,33	6 896,80
18	Гресиране, доставка и монтаж на капачки за гайки М22 за ключ 39 от полиетилен (LD-PE)	бр.	2960,00	2,28	6 748,80
19	Окончателно геодезическо заснемане, изготвяне ексекутивна скица и съгласуване съгласно НБЕТНПС	бр.	1,00	1620,00	1 620,00
					<b>577 440,15</b>

**РЕМОНТ НА ПОДКРАНОВ ПЪТ НА РИ 201 А**

1	Повдигане на релси и демонтаж на скрепления на подкранов (безнаставов) път	м	680,00	12,10	8 228,00
2	Почистване от корозия на релси и реброви подложки	м <sup>2</sup>	493,35	17,87	8 816,16
3	Полагане на ръждопреобразуващ поливинил бутирален грунд на емайлхим по жп релси и скрепления	м <sup>2</sup>	530,64	3,22	1 708,66
4	Антикорозионна защита на релси и скрепления с винилестерен грунд, модифициран с каучук (Емайлхим)	м <sup>2</sup>	530,64	4,50	2 387,88



5	Полагане на финашно покритие за антикорозионна защита - винилов еднокомпонентен въздушносъхнещ лак	м <sup>2</sup>	530,64	10,09	5 354,16
6	Монтаж на подкранов път единична нишка от жп образна релса тип 49 E1 върху бетонова основа. Доставка на скрепления	м	680,00	83,93	57 072,40
7	Гресирание, доставка и монтаж на капачки за гайки M24 от полиетилен (LD-PE)	бр.	2268,00	2,33	5 284,44
8	Гресирание, доставка и монтаж на капачки за гайки M22 за ключ 39 от полиетилен (LD-PE)	бр.	2268,00	2,28	5 171,04
					<b>94 022,74</b>

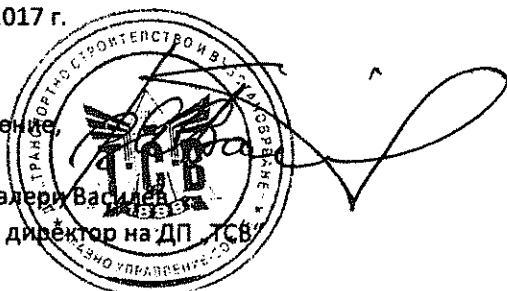
**РЕМОНТ НА ПОДКРАНОВ ПЪТ НА РИ 201 Б**

1	Повдигане на релси и демонтаж на скрепления на подкранов (безнаставов) път	м	680,00	12,10	8 228,00
2	Почистване от корозия на релси и реброви подложки	м <sup>2</sup>	493,35	17,87	8 816,16
3	Полагане на ръждопреобразуващ поливинил бутирален грунд на емайлхим по жп релси и скрепления	м <sup>2</sup>	530,64	3,22	1 708,66
4	Антикорозионна защита на релси и скрепления с винилестерен грунд, модифициран с каучук (Емайлхим)	м <sup>2</sup>	530,64	4,50	2 387,88
5	Полагане на финашно покритие за антикорозионна защита - винилов еднокомпонентен въздушносъхнещ лак	м <sup>2</sup>	530,64	10,09	5 354,16
6	Монтаж на подкранов път единична нишка от жп образна релса тип 49 E1 върху бетонова основа. Доставка на скрепления	м	680,00	83,93	57 072,40
7	Гресирание, доставка и монтаж на капачки за гайки M24 от полиетилен (LD-PE)	бр.	2268,00	2,33	5 284,44
8	Гресирание, доставка и монтаж на капачки за гайки M22 за ключ 39 от полиетилен (LD-PE)	бр.	2268,00	2,28	5 171,04
					<b>94 022,74</b>
	<b>ОБЩА СТОЙНОСТ БЕЗ ДДС</b>				<b>765 485,63</b>

27.03.2017 г.

С уважение,


инж. Валери Василев  
 Главен директор на ДП ТСВ



**СПЕЦИФИКАЦИЯ**

С изисквания към жп материалите за релсов път на баге КРС 6 А  
и релсов път на роторни багери

**I. Релсов път на КРС 6 А:**

№	Наименование	Технически изисквания	Предложение за доставка от Производител и страна на произход
<b>Изисквания на Възложителя</b>			
1.	Релси тип 49E1 термично обработени	БДС EN 13674-1+A1 Марка стомана: R350HT Дължина L=25м., без отвори ф31мм	"Фьостал пине ФАЕ София" ООД България
2.	Подложка реброва за жп релси тип 49 E1 с два отвора без наклон	Черт.4 от БДС 10033-86 L=345mm, ф=26mm, В=1:20 - не се допускат по повърхнините на подложките пясъчни шупли, подповърхносни мехурчета, люспи, завалцувана окалина, местни изпъкналости и вдлъбнатини с дълбочина и височина, по-голяма от 0.9mm. Маркировка: с вдлъбнати знаци се нанася: - знак на производителя, извършващ нарязване и пробиване на отворите; - последните две цифри на годината на нарязване; - трайна маркировка за съответствие.	"Дендрит" ООД гр.София
3.	Болтове за еластични притискащи елементи в скрепления марка "К" за релси тип 49E1	фиг.6 от ТС-ЖИ-004-2006 М 22х65 клас на якост: 5.6 Маркировка: релефно изпъкнало върху главата: последните две цифри на годината на производство и търговския знак на производителя.	"Дендрит" ООД гр.София, "Фьосталпине ФАЕ София" ООД
4.	Гайки М 22 за скрепление ПАК 68-И	Н=22 mm изпълнение 2 от стомана 5.6 (БДС 9122-86)	"Дендрит" ООД гр.София,
5.	Скоби притискащи за железопътни релси КП 6	фиг.1 от ТС-ЖИ-009-2006 - не се допускат по повърхнините на скобите пясъчни шупли, подповърхносни мехурчета, люспи, завалцувана окалина, местни изпъкналости и вдлъбнатини с дълбочина и	

		височина, по голяма от 0.9 мм. - не се допускат вдлъбнатини, изпъкналости и вълнообразно валцуване на повърхнините, контактуващи с релсата и ребровата подложка. Маркировка :релефни знаци, съдържащи търговския знак на производителя и последните две цифри на годината на производство	
6.	Шайба пружина А 24	черт.1 от ТС-ЖИ-008-2006 тип А - двувинтова условен диаметър 24мм. Маркировка: върху една от горните повърхности: последните две цифри на годината на производство и търговския знак на производителя.	"Дендрит" ООД гр.София
7	Малка пластмасова подложка за релси тип 49 kg/m	за реброва подложка с два отвора на стоманобетонни траверси                   фиг.1 от ТС- ЖИ-015-2009                   размери: a=111 мм и b=121мм	„Драгоман ЕЛ“ ООД
8.	Шпилка DIN 975	M24,8.8,vZn, с дължина :2 м	"Дендрит" ООД гр.София,
9.	Гайка шестостенна DIN 934	M24,8.8,vZn	"Дендрит" ООД гр.София,
10.	Шайба подложна DIN 125	M24, vZn	"Дендрит" ООД гр.София,
11.	Ламела от стомана S235	Размери:200/400/20 и с два отвора Ф=26мм( по чертеж)	„СТАД“ООД, София

## II.Релсов път на Роторен изгребвач 201А и Роторен изгребвач 201 Б:

№	Наименование	Технически изисквания	Предложение за доставка от Производител и страна на произход
<b>Изисквания на Възложителя</b>			
1.	Болтове за еластични притискащи елементи в скрепления марка "К" за релси тип 49Е1	фиг.6 от ТС-ЖИ-004-2006 М 22x65 клас на якост: 5.6 Маркировка: релефно изпъкнало върху главата: последните две цифри на годината на производство и търговския знак на производителя.	"Дендрит" ООД гр.София, "Фьостал пине ФАЕ София" ООД България
2.	Гайки М 22 за скрепление   ПАК 68- И	Н=22 mm изпълнение 2 от стомана 5.6 (БДС 9122-86)	"Дендрит" ООД гр.София, "Фьостал пине ФАЕ София" ООД България
3.	Скоби притискащи за железопътни релси КП 6	фиг.1 от ТС-ЖИ-009-2006 - не се допускат по повърхнините на	"Дендрит" ООД гр.София, "Фьосталпине ФАЕ София" ООД България

		<p>скобите пясъчни шупли, подповърхносни мехурчета, люспи, завалцувана окалина, местни изпъкналости и вдлъбнатини с дълбочина и височина, по голяма от 0.9 мм.</p> <p>- не се допускат вдлъбнатини, изпъкналости и вълнообразно валцуване на повърхнините, контактуващи с релсата и ребровата подложка.</p> <p>Маркировка :релефни знаци, съдържащи търговския знак на производителя и последните две цифри на годината на производство</p>	
4.	Шайба пружина А 24	<p>черт.1 от ТС-ЖИ-008-2006</p> <p>тип А - двувинтова условен диаметър 24мм.</p> <p>Маркировка: върху една от горните повърхности: последните две цифри на годината на производство и търговския знак на производителя.</p>	<p>"Дендрит" ООД гр.София, "Фьосталпине ФАЕ София" ООД България</p> <p>"</p>
5.	Малка пластмасова подложка за релси тип 49 kg/m	<p>за реброва подложка с два отвора на стоманобетониви траверси</p> <p>фиг.1 от ТС-ЖИ-015-2009</p> <p>размери: a=111 мм и b=121 мм</p>	<p>„Драгоман ЕЛ“ ООД</p>

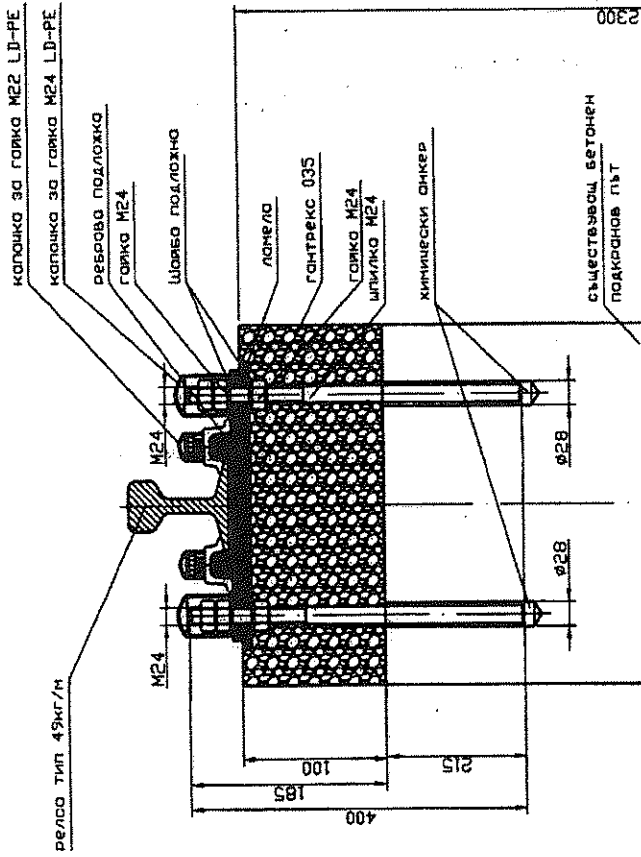
27.03.2017 г.

С уважение,

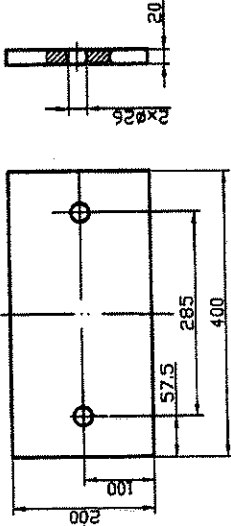
инж. Валери Василев

Главен директор на ДП „ТСВ“



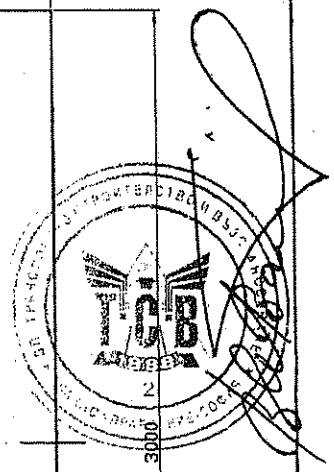


ламе/ла  
S235 EN10025+A1



Преди монтажа на капачки LD-PE M24 и M22,  
същите да се запълнят с грес.

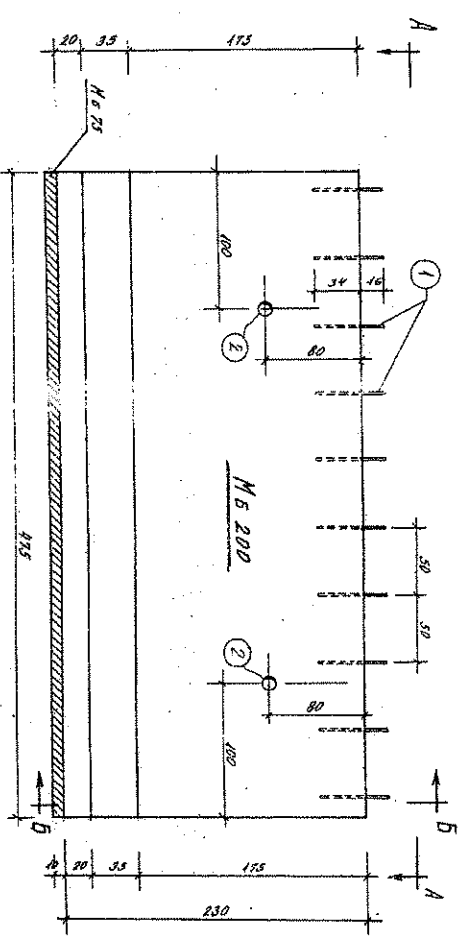
Чертежът да се  
гледа съвместно с  
чертеж 208-08507  
чертеж 208-08114  
на Енергопроект



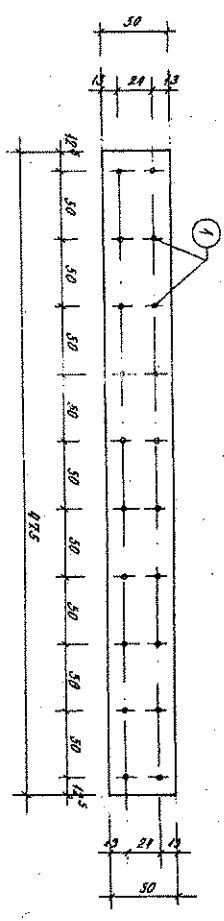
КРС 6А		J 19.02.00.00	
Изм. Бр.	на док.м. Подпис	Дата	Статус
Разработил	Иванов	18.07	Масов
Проверил	Иванов	2012	Модел
Съгласув.	Иванов		Лист 1
Подкранов път /възстановяване/			Вс. листо 1
ТЕЦ "МАРИЦА ИСТОК 2"			



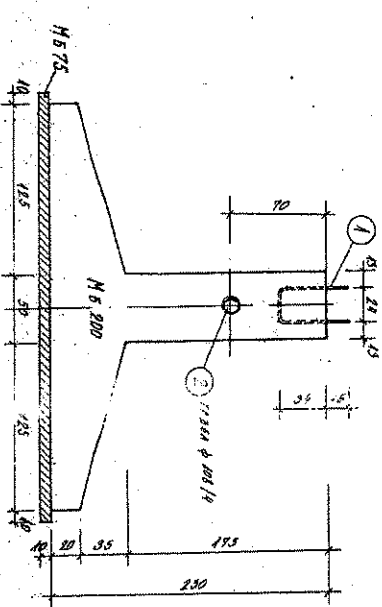
**ГРЕДЪ 1**



**ПОТЪЛЪК А-А**



**ПЪРВЕЗ Б-Б**



3А ТН 6А - 148 BR ГРЕДЪ  
3А ТН 6Б - 148 BR ГРЕДЪ

**СПЕЦИФИКАЦИЯ**

№№	ВЪД НА БЕТОН. ВЪСТ	СЪВЕЩЕНИЕ	ДЪЛЖИНА ММ	КГ/М	КГ/ГРЕДЪ	ВРОДЪ	ОБЪЕМ М <sup>3</sup>
1		φ 24	1240	3,55	4,40	10	14,28
2		φ 12	200	0,53	0,71	2	1,42

3А 1 BR ГРЕДЪ: 55,70 КГ

**ЗАБЕЛЕЖКИ:**  
1. СЪСТАВНОСТТА ПАРОВОКЪРЕНЕ НА ГРЕДЪТЕ Е ДАДЕНО НА ВЕРТ № 208-08507.  
2. ЗА АДМИСТРАЦИЯ НА ГРЕДЪТЕ ДА СЕ ГРЕДЪ ВЕРТ № 208-08508.

СЪСТАВЪЩАА:  
ТЕХНОЛОГ. ВЪСТ: *[Signature]*  
(ИМ. С. ТЕОФИМЕНА)

№ 22 от 1978 г. ВРБ

<b>ЕЖЕГОДЕН ПРОЕКТ</b>		<b>№ 208-08507</b>	
ИМЕНА	ПОЗИЦИИ	ОБЪКТИ	ОТВАРИ
ДИРЕКТОР НА ОБЩИНСКАТА АДМИНИСТРАЦИЯ	ДИРЕКТОР НА ОБЩИНСКАТА АДМИНИСТРАЦИЯ	ТЕХ. НАСТАВНИК	ДИРЕКТОР НА ОБЩИНСКАТА АДМИНИСТРАЦИЯ
ДИРЕКТОР НА ОБЩИНСКАТА АДМИНИСТРАЦИЯ	ДИРЕКТОР НА ОБЩИНСКАТА АДМИНИСТРАЦИЯ	ДИРЕКТОР НА ОБЩИНСКАТА АДМИНИСТРАЦИЯ	ДИРЕКТОР НА ОБЩИНСКАТА АДМИНИСТРАЦИЯ
ДИРЕКТОР НА ОБЩИНСКАТА АДМИНИСТРАЦИЯ	ДИРЕКТОР НА ОБЩИНСКАТА АДМИНИСТРАЦИЯ	ДИРЕКТОР НА ОБЩИНСКАТА АДМИНИСТРАЦИЯ	ДИРЕКТОР НА ОБЩИНСКАТА АДМИНИСТРАЦИЯ

