

Технически данни и изисквания

I. Параметри на флуидите контактуващи с елементите за доставка GRP.

1. Абсорберна (варовиково – гипсова) суспензия (температура - max 80°C; pH-4-6)
2. Варовикова суспензия (температура - max 40°C; pH-7-9)
3. Едрина на твърдо вещество в суспензията - max 0.063 mm
4. Максимално налягане - 10 bar

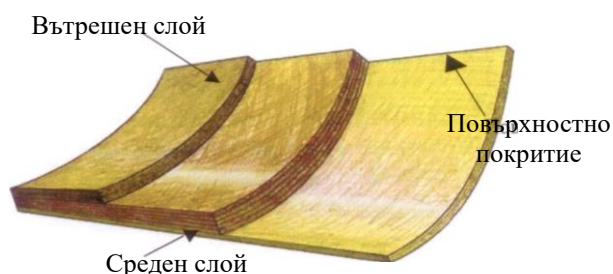
II. Физико – механични характеристики на елементи от GRP

1. Материал – стъклопласт
2. Обемно тегло на материала – $\gamma \approx 2.00 \text{ t/m}^3$
3. Коефициент на линейно и температурно разширение на материала – $\lambda \approx 0.000025$
4. Коефициент на Поасон (характеризира еластичността на материала) – $\mu \approx 0.35$
5. Еластичен модул – $E \approx 12000 \text{ Мра}$
6. Смола – винилестерна
7. Стъклоvlakно - ECR или Advantex.
8. Пълнители за антиабразивна устойчивост – минимум един от следните: SiC, Al₂O₃, SiO₂ (0.2 %).
9. UV защита.

III. Структура на тръбопроводите от GRP материал.

1. Смола – винилестерна;
2. Клас на коравина на тръбите – SN 10 000;
3. Начин на свързване – чрез ламинация или фланцево;
4. Минимален брой слоеве:

- вътрешен слой - абразивоустойчив
- повърхностно покритие – с UV защита
- среден слой - спираловидно оплетени стъклени нишки и импрегнирани със смола.



IV. Спецификация на изделията

GRP

№	Наименование	DN	PN	К-во	Цена за бр./м	Цена за к-во
1	Тръба	80	10	6 м.		
2	Тръба	100	10	24 м.		
3	Тръба	150	10	54 м.		
4	Тръба	200	10	54 м.		
5	Тръба	250	10	54 м.		
6	Тръба	300	10	12 м.		
7	Коляно 90°	150	10	8 бр.		
8	Коляно 90°	200	10	4 бр.		
9	Коляно 90°	250	10	4 бр.		
10	Тройник	150/150	10	5 бр.		
11	Тройник	200/200	10	2 бр.		
12	Фланец	50	10	6 бр.		
13	Фланец	80	10	10 бр.		
14	Фланец	100	10	10 бр.		
15	Фланец	150	10	20 бр.		
16	Фланец	200	10	10 бр.		
17	Фланец	250	10	10 бр.		
18	Фланец	300	10	10 бр.		

Обща цена.....

V. Технически изисквания

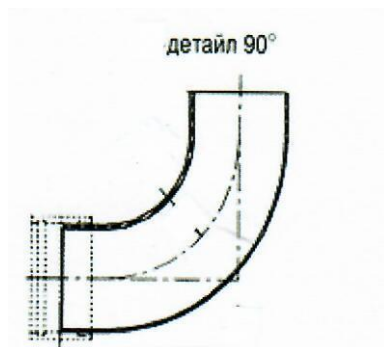
В изпълнение на разпоредбата на чл. 48 и чл. 49 от ЗОП да се счита добавено „или еквивалентно” на всички места, където се упоменава стандарт, модел, тип.

1. За позиции от 1 ÷ 6



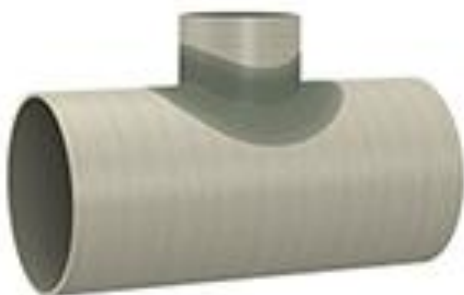
Вътрешен номинален диаметър (DN)	80; 100; 150; 200; 250; 300 mm
Налягане (PN)	10 bar
Дължина на тръбата	6 m
Клас на коравина (SN)	10000 N/m ²
Муфа в краищата	Не / гладка тръба /

2. За позиции от 7 ÷ 9



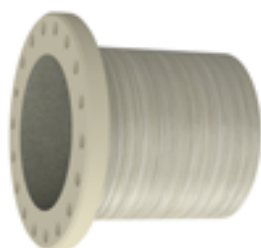
Диаметър (DN)	150; 200; 250 mm
Налягане (PN)	10 bar
Ъгъл	90°

3. За позиции от 10 и 11



Диаметър (DN)	150/150 mm ; 250/250 mm
Налягане (PN)	10 bar

4. За позиции от 12 ÷ 18



Диаметър (DN)	50; 80; 100; 150; 200; 250; 300 mm
Налягане (PN)	10 bar
Отвори	Без отвори