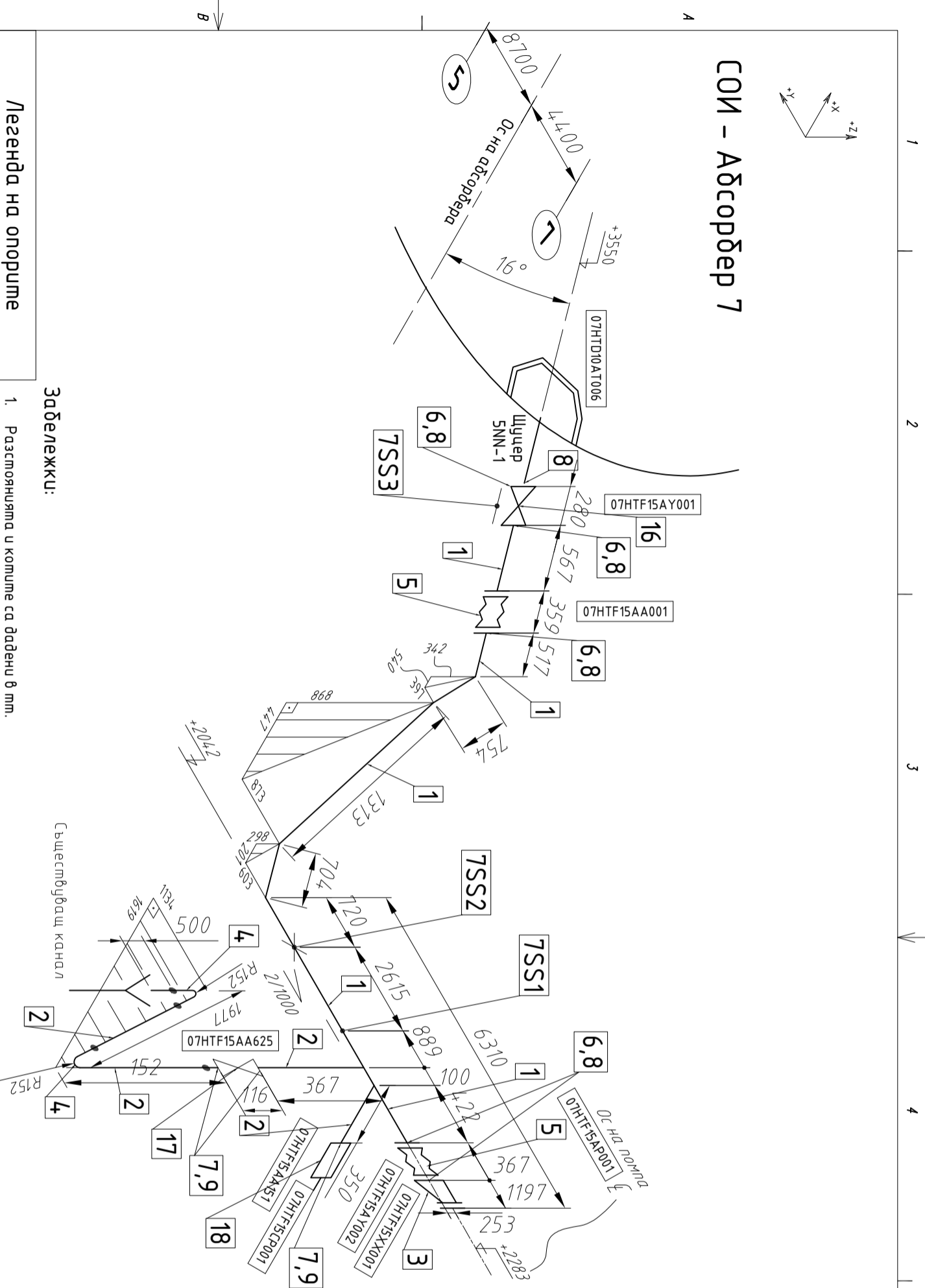


СОИ – Абсорбер 7



Забележки:

1. Разстоянията и кошите са дадени в мм.
2. Дренажната линия да се изведе към съществувашия канал и да се укрепи по място.
3. На вътрешните повърхности на тръби, фитинги и фланци да се положи гъмено покритие с дебелина 4 мм, с материал посочен от Възложителя според БДС EN 14.879.
4. Заваръчните съединения с пълно проваряване, краищата според БДС EN ISO 9692-1:2013.
5. Да се приложи безразрушителен контрол както следва:
 - 5.1. За тръби DN1400, DN1000: VT:100%, RT:20%
 - 5.2. За тръби DN100: VT:100%
 - 5.3. За опору: VT:100%, UT:100%
6. Методите на безразрушителен контрол и критериите за приемане според БДС EN 134.80-5.
7. На външната повърхност да се положи антикорозионно покритие:
 - 7.1. Епоксиден грунд два пласта ЕП-074, цвят сив с дебелина 100 µm.
 - 7.2. Нитроцелулозен емайлак НЦ11 – 4 пласта 60–80 µm, цвят посочен от Възложителя.

Легенда на опорите

	Необщижна опора
	Плъзгаща опора
	Направляваща опора
	Плъзгаща ограничителна опора
	Плъзгаща опора за верт. тр-д
	Твърда подвеска
	Опора нема

Данни за пресмятане

Тръба	Материал	Описание	Толщина изолация	Забележка
Тръба φ14,20x14,2	P265GH БДС EN 10220	Налягане (MPa)	Температура (°C)	Дебелина
		0.1	75	-

0

210 mm

190 mm

150 mm

Спецификация

Поз	К-во	Описание	DN	Материал	Маса, кг	
					Единична	Общо
Тръби						
1	9.5	Тръба φ14,20x10	14.00	P265GH БДС EN 10220	34.8	3306.00
2	3.5	Тръба φ114,3x4	100	P265GH БДС EN 10216-2	10.9	38.15
Фитинги						
3	1	Преход неконцентричен φ14,20x900, L=1352	14.00x900	P265GH БДС EN 10028-2	530	530.00
4	2	Коляно 90°, φ114,3x4,0, R=152 БДС EN 10253-2	100	P265GH БДС EN 10216-2	2.61	5.22
5	2	Компенсатор гъмен DN14,00, PN10, Трайв-80°С, с долтове, фланци по БДС EN 1092-1	14.00	-	500	1000.00
Фланци						
6	5	Фланец DN14,00, PN10 Тип 11, БДС EN 1092-1	14.00	P265GH БДС EN 10213	371	1855.00
7	3	Фланец DN100, PN10 Тип 11, БДС EN 1092-1	100	P265GH БДС EN 10213	4.62	13.86
8	6	Уплътнение DN14,00, 8 мм	14.00	EPDM БДС EN 1514-1	1.3	7.80
9	3	Уплътнение DN100, 3 мм	100	EPDM БДС EN 1514-1	0.2	0.60
Крепежни елементи						
10	216	Болт М39x200, кл.5,6		DIN 931		
11	24	Болт М16x80, кл.5,6		DIN 931		
12	216	Гайка М39, кл.5		DIN 934		
13	24	Гайка М16, кл.5		DIN 934		
14	432	Шайба М39		DIN 125		
15	48	Шайба М16		DIN 125		
Арматура						
16	1	Сваряемена арматура вътрешна, гъвично вътрешно покритие DN14,00, PN10	14.00	-	1600	1600.00
17	1	Сваряемена пневматична арматура DN100, PN6	100	-	3.8	3.80
18	1	Преобразувател за наноетрично налягане	100	-	3.2	3.20
Опору						
7SS1	1	Опора плъзгаща	14.00	-	319	319.00
7SS2	1	Опора неподвижна	14.00	-	319	319.00
7SS3	1	Опора плъзгаща	-	-	350	350.00

Възложител:	ТЕЦ "Марица Изток 2" ЕАД		
Проектант:	Енерджи Макс ЕООД		
Обект:	СОИ – Абсорбер 7		
Поговект:	СОИ – Блок 7 и 8		
Масштаб:	1:1		
Формат:	А3		
Дата:	12.2015		

Смукателен тръбопровод – изометричен чертеж

№ 200-7-016